

# Gira HomeServer 2.1: EIBNet/IP, iETS

Dieser Text zeigt, unter welchen Einstellungen die Verbindung zwischen dem HomeServer und einem Siemens IP Router N146 (Artikelnummer 5WG1 146-1AB01) aufgebaut werden können.

Abbildung 1 zeigt die nötigen Einstellungen im HomeServer-Experte. Die Unterstützung für die iETS sollte nur bei Bedarf aktiviert werden, dann greift die iETS (z.B. ETS3) über den HomeServer und dem Siemens IP Router auf den EIB zu.

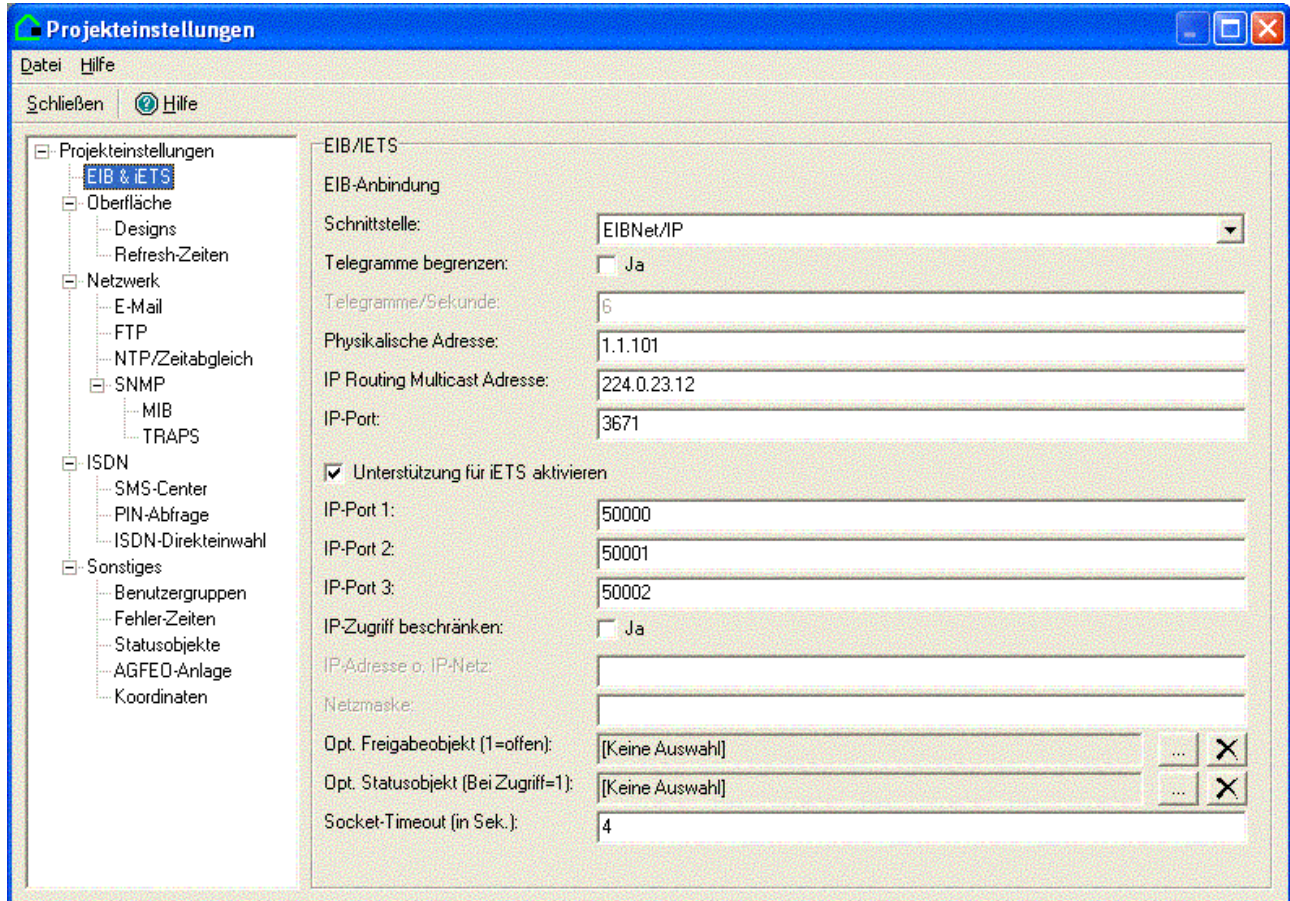


Abbildung 1

Die Abbildungen 2 bis 6 zeigen die Einstellungen für den Siemens IP Router N146 in der ETS 3:

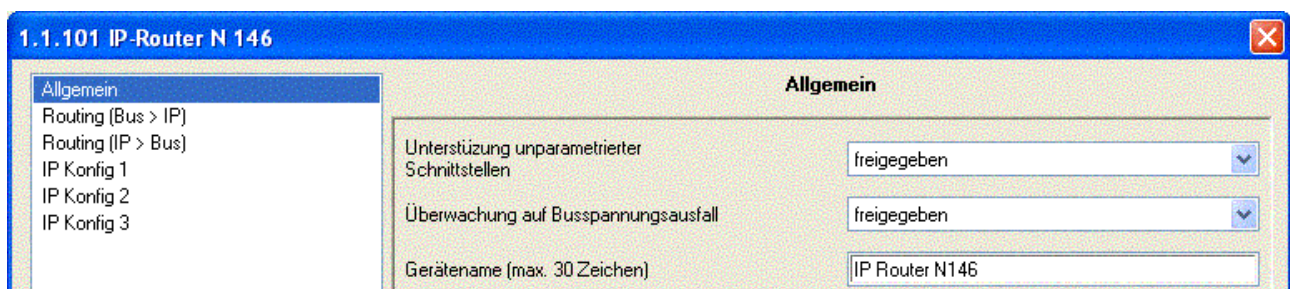


Abbildung 2



## Gira HomeServer 2.1: EIBNet/IP, iETS

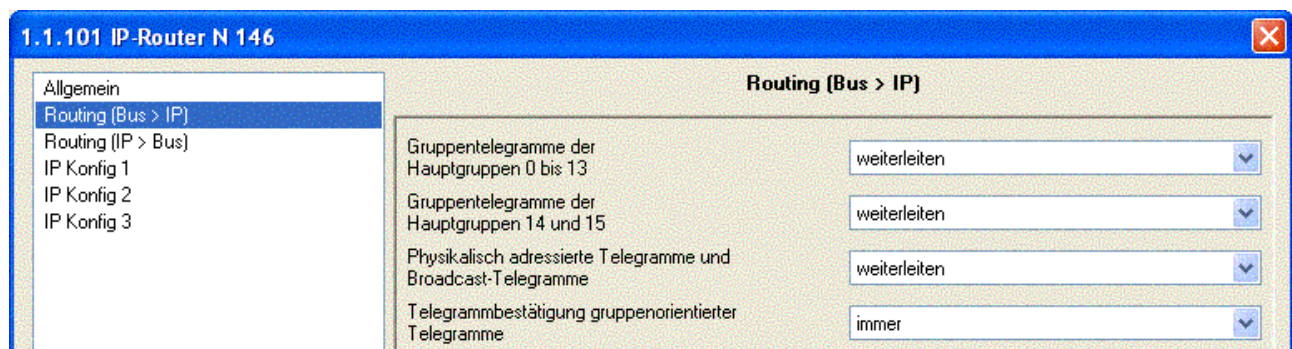


Abbildung 3

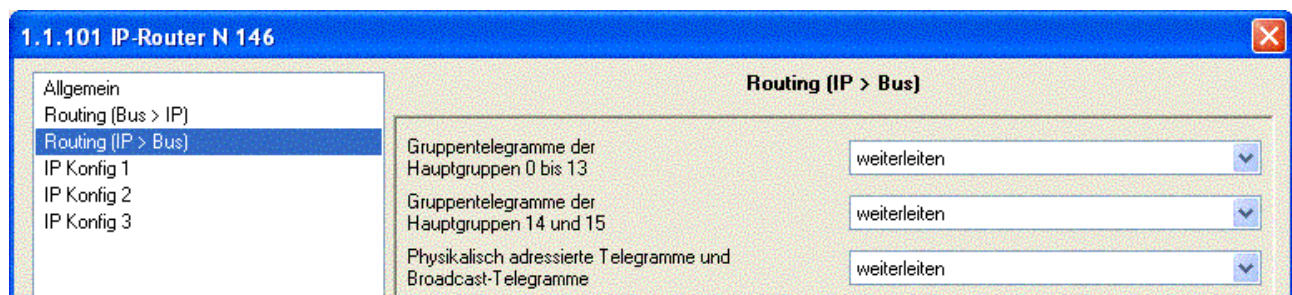
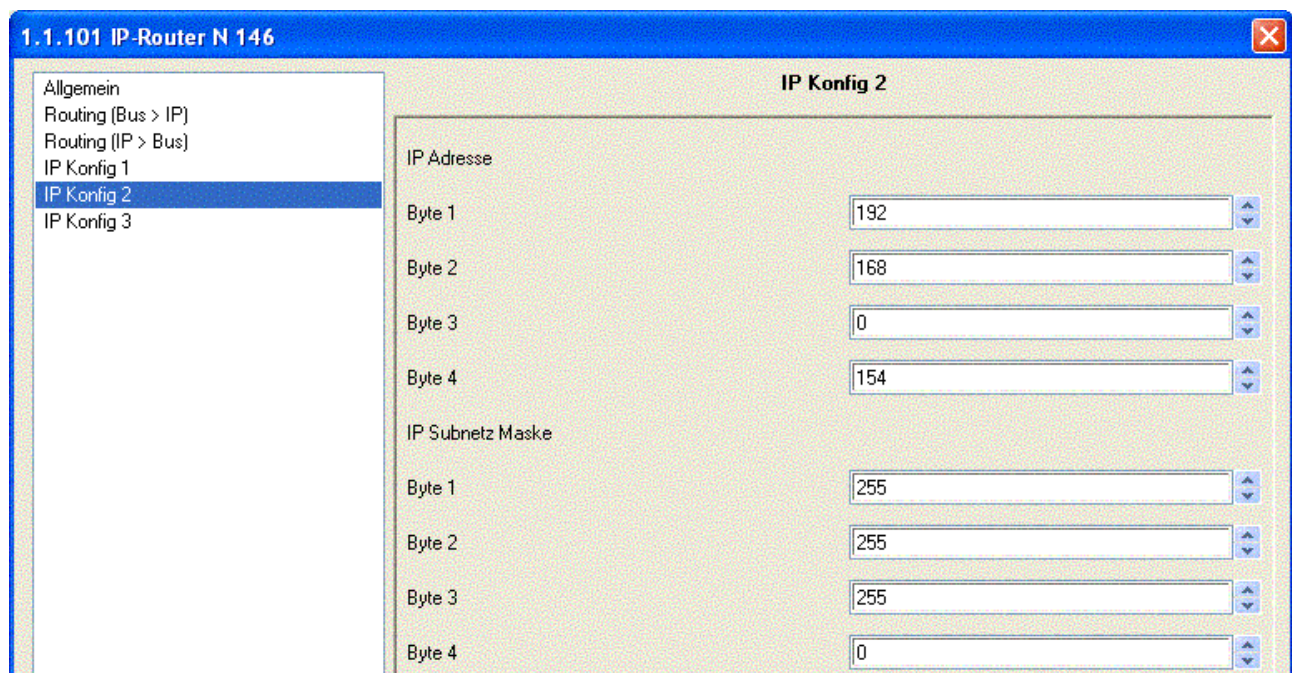


Abbildung 4



Abbildung 5

## Gira HomeServer 2.1: EIBNet/IP, iETS



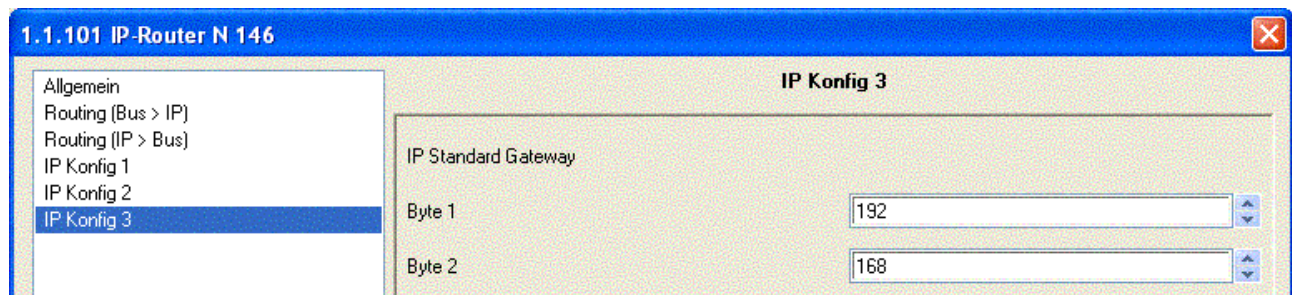
The screenshot shows the configuration window for '1.1.101 IP-Router N 146'. The left sidebar contains a tree view with the following items: 'Allgemein', 'Routing (Bus > IP)', 'Routing (IP > Bus)', 'IP Konfig 1', 'IP Konfig 2' (selected), and 'IP Konfig 3'. The main area is titled 'IP Konfig 2' and contains the following fields:

IP Adresse	
Byte 1	192
Byte 2	168
Byte 3	0
Byte 4	154

IP Subnetz Maske	
Byte 1	255
Byte 2	255
Byte 3	255
Byte 4	0

Abbildung 6



The screenshot shows the configuration window for '1.1.101 IP-Router N 146'. The left sidebar is the same as in the previous image, with 'IP Konfig 3' selected. The main area is titled 'IP Konfig 3' and contains the following fields:

IP Standard Gateway	
Byte 1	192
Byte 2	168

Abbildung 7